

梅の余薫

— 禅と日本文化

相国寺の歴史と寺宝

— 相国寺創建から近代

2021年1月31日(日)～4月18日(日)

〔休館日〕会期中無休 〔開催時間〕10時～17時(入館は16時30分まで)

〔拝観料〕一般800円(65歳以上・大学生600円 中高生300円 小学生200円)
※一般の方に限り、20名様以上は団体割引で各700円

〔主催〕相国寺承天閣美術館 〔協賛〕一般財団法人 萬年会 鹿苑寺 慈照寺

相国寺承天閣美術館

Shokokuji Jotenkaku Museum

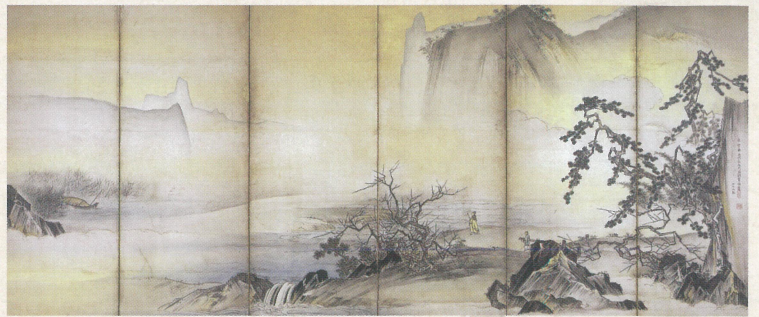
〒602-0898 京都市上京区今出川通烏丸東入 TEL 075-124-1042



相国寺・金閣・銀閣
宝物展

www.shokoku-ji.jp

〈右から〉足利義輝像 光源院蔵 重要文化財 足利義満像 飛鳥井雅縁賛 鹿苑寺蔵
徳川家康像 加藤景清像 相国寺蔵 足利義政像 古溪性琴賛 慈照寺蔵



①



②

相国寺は一三九二年に室町幕府三代将軍、足利義満によって創建された禅宗寺院です。足利家の邸宅、花の御所の東に隣接し、義満以後、十三人の歴代足利将軍の位牌を安置する塔頭がかつては存在していました。また、足利義満ゆかりの鹿苑寺(金閣)や足利義政ゆかりの慈照寺(銀閣)などが山外塔頭として名を連ねます。

相国寺承天閣美術館では、相国寺と相国寺派の塔頭の寺宝から相国寺の歴史と通観する展示を開催いたします。今回はその第一弾、禅僧と梅の文化史をテーマとした企画と、相国寺の歴史を室町から近代までたどる企画を合わせて御覧いただきます。

相国寺の歴史と寺宝

梅の余薫

相国寺創建から近代

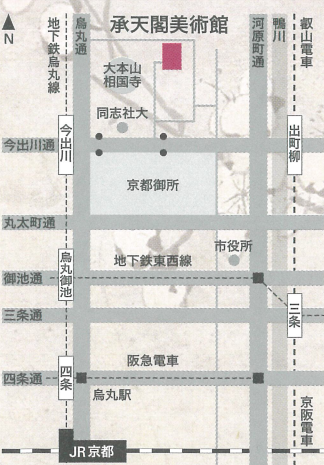
禅と日本文化



③



④



- ▶ JR京都駅より京都市営地下鉄「今出川」駅下車 3番出口から徒歩8分
- ▶ 阪急電車烏丸駅より京都市営地下鉄「今出川」駅下車 3番出口から徒歩8分
- ▶ 京阪電車「出町柳」駅3番出口より 徒歩20分、または市バス59・201・203号系統「同志社前」下車 徒歩6分 市バス102号系統(洛バス)「烏丸今出川」下車 徒歩8分

相国寺承天閣美術館
 〒602-0898 京都市上京区今出川通烏丸東入ル
 TEL 075-241-0423 <http://www.shokoku-ji.jp/>



⑤



⑥



⑦

新型コロナウイルス感染拡大防止のため、会期の変更、入場制限を行う場合があります。

最新の情報は当館ホームページでご確認ください。

ご来館にあたっては、新型コロナウイルス感染拡大防止にご理解とご協力をお願い申し上げます。

- ・来館時はマスクを着用ください。
- ・美術館入口で検温を実施いたします。37.5度以上の発熱が認められた場合は入館をご遠慮ください。

【関連イベント】
 当館ホームページでご確認ください。

①探梅騎驢図屏風 長谷川等伯筆 相国寺蔵 ②重要文化財 足利義満像 飛鳥井雅縁賛 鹿苑寺蔵 ③(及び背景) 墨梅図 玉腕梵芳賛 慈照寺蔵 ④群鶏蔬菜図押絵貼屏風 伊藤若冲筆 相国寺蔵 ⑤花鳥図 雪村周継筆 慈照寺蔵 ⑥列祖像三十幅のうち達磨 狩野探幽筆 相国寺蔵 ⑦渡唐天神像 瑞溪周鳳賛 鹿苑寺蔵