

# 禅寺に伝わる ものがたり

## I期 仏教説話と漢故事

2023年3月11日(土)～5月7日(日)

【主催】相国寺承天閣美術館【協賛】一般財団法人萬年会 鹿苑寺 慈照寺

## II期 女性と仏教

2023年5月28日(日)～7月16日(日)

【主催】相国寺承天閣美術館【特別協力】真如寺【協賛】一般財団法人萬年会 鹿苑寺 慈照寺

無外如大尼生誕八百年記念



【開催時間】10時～17時(入館は16時30分まで)

【拝観料】一般 800円(65歳以上・大学生600円 中学生300円 小学生200円)

※一般の方に限り、20名様以上は団体割引で各700円

相国寺承天閣美術館  
SHOKUJI JOTENKAKU MUSEUM

〒602-0898 京都市上京区今出川通烏丸東入4 TEL: 075-241-0423 <http://www.shokoku-ji.jp/>



# 禅寺に伝わる

# ものがたり

I 期

## 仏教説話と漢故事

禅の教え、仏教の教えの中には、数多くの先徳たちの逸話が  
ちりばめられています。それらは経典に文字情報として載り  
ました。さらに、そこに記された仏・諸菩薩や先徳たちは絵画  
化され、仏教美術が開花しました。

寺院空間を荘厳する様々な作品の意匠には、中国の故事由  
来の画題も多く取り入れられました。本展観では、仏教説話や  
漢故事を好んだ禅僧たちの詩文や寺院に伝来する絵画・工芸  
から、禅林につたわる様々なものがたりを概観いたします。



重要文化財 洞窟達磨図 無象静照賛 鹿苑寺蔵 (1期)



陳南先生浮浪図 劉俊筆 相国寺蔵 (1期)

II 期

## 女性と仏教

無外如大尼生誕八百年記念

令和五年(二〇二三)は、臨済宗の尼僧、無外如大(むがいによだい  
一二二三〜一二九八)尼の生誕八〇〇年にあたります。彼女  
は、臨済宗において女性で、仏光国師無学祖元の法を継いだ最  
初の尼とされています。十刹に列せられる相国寺派寺院、真如  
寺の歴史をたどると、弘安九年(一二八六)に無外如大によつて  
創庵された「正脈庵(しょうみやくあん)」にさかのぼります。また、  
真如寺は十六世紀後半からは宝鏡寺門跡の善提所となり、その  
寺宝は尼門跡の典雅な文化を今に伝えます。今回は照山元瑠  
尼、徳巖理豊尼や逸巖理秀尼など、出家した皇女達のゆかりの  
品をご覧いただけます。

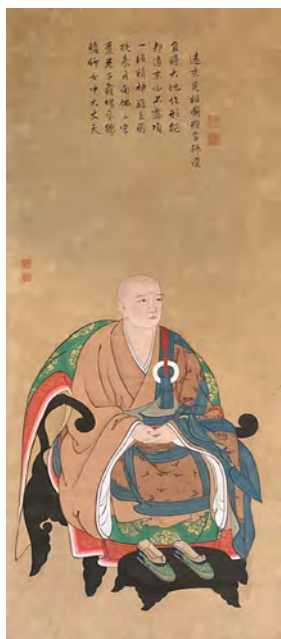
相国寺派寺院伝来の寺宝から、無外如大尼の時代から近世  
に至るまでの女性と仏教のかかわりを探ります。



観音三十三変相図 文室宗言筆  
三十三幅のうち婦女身 相国寺蔵



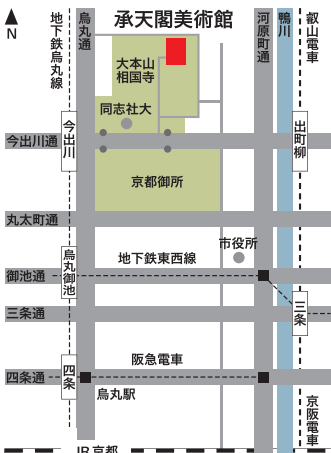
西王母図 曾我蕭白筆  
慈照寺蔵 (II期)



無外如大頂相 梅莊頭常贊 維明周奎筆  
眞如寺蔵 (II期)



観音像 照山元瑠筆 瑞春院蔵 (II期)



- ▶ JR京都駅より京都市営地下鉄「今出川」駅下車 3番出口から徒歩8分
- ▶ 阪急電車烏丸駅より京都市営地下鉄「今出川」駅下車 3番出口から徒歩8分
- ▶ 京阪電車「出町柳」駅3番出口より 徒歩20分、  
または市バス59・201・203号系統「同志社前」下車 徒歩6分  
市バス102号系統(洛バス)「烏丸今出川」下車 徒歩8分

新型コロナウイルス感染拡大防止のため、会期の変更に  
変更を行う場合があります。  
最新の情報は当館ホームページでご確認ください。  
ご来館にあたっては、新型コロナウイルス感染拡大  
防止にご理解とご協力をお願い申し上げます。  
・来館時はマスクを着用ください。  
・美術館入口で検温を実施いたします。37.5度以上  
の発熱が認められた場合は入館をご遠慮ください。  
「関連イベント」  
当館ホームページでご確認ください。



世尊説相図 月光筆 相国寺蔵