



zendera no

茶の湯

禅寺の

tya no yu

I 期 2024 9・14 ~ 2024 11・10  
[土] [日]

II 期 2024 11・17 ~ 2025 2・2  
[日] [日]

相国寺承天閣美術館  
SHOKOKUJI JOTENKAKU MUSEUM

## 【概要】

茶の湯の世界は、禅と深い関係があります。そのため、相国寺とその塔頭の什物にも茶の湯にまつわる作品が多く伝来しています。仏教行事の中では本尊に茶を供え、書院などで参列者に茶がふるまわれます。また、江戸時代には寺院の中に茶室が詠えられ、そこで茶会が催されました。このように、禅僧の暮らしの中に茶の湯が息づいていました。

今回の展覧会では、国宝一件、重要文化財六件、初公開作品も含めた茶会記に載る什物や、茶道具の名品約二百点を展示室でご覧ください。

## 第一章 茶の湯の名品

国宝 玳瑁散花文天目茶碗 中国・宋時代 相国寺蔵（Ⅱ期 画像1）

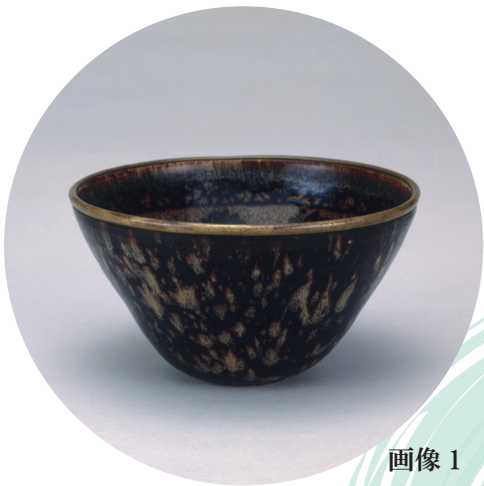
金海堅手茶碗 銘藤浪 千家名物 藤田家旧蔵 李氏朝鮮時代 鹿苑寺蔵（Ⅰ期）

重要文化財 唐津鉄班文水指 桃山時代 相国寺蔵（Ⅱ期）

重要文化財 赤楽茶碗 加賀 本阿弥光悦 江戸時代 相国寺蔵（Ⅰ期）

重要文化財 佐竹本三十六歌仙絵断簡 源公忠 鎌倉時代 相国寺蔵（Ⅰ期 画像2）

足利義政真蹟 萬松 室町時代 大光明寺蔵（Ⅰ期）



画像1



画像2

## 第二章 仏教儀礼と茶の湯

初公開 以酌庵宴席之式 江戸時代 慈照寺蔵

七官青磁牡丹文大香炉 中国・明時代 相国寺蔵（画像3）

普明国師遠諱記念献茶道具一式 近代 相国寺蔵



画像3

## 第三章 寛政の茶会 慈照院願神室

夢窓疎石墨蹟 学道如鑽火 南北朝時代 慈照院蔵（I期）

重要文化財 緑釉四足壺 自織田有楽 贈昕叔頭暁 平安時代 慈照院蔵（画像4）

初公開 宗旦狐図 江戸時代 慈照院蔵



画像4



最終章 平成の茶会 鹿苑寺常足亭

松下眺望山水図 夏珪筆 東山御物 中国・宋時代 鹿苑寺蔵

足利義満墨蹟 放下便是 室町時代 相国寺蔵

大井戸茶碗 銘鹿苑 李氏朝鮮時代 鹿苑寺蔵

瀬戸黒茶碗 利休在判 桃山時代 慈照寺蔵（I期）

唐物平手肩衝茶入 大名物 中国・宋時代 鹿苑寺蔵

蟹蓋置 大名物 室町時代／遠州信楽平形建水 江戸時代 大光明寺蔵（画像5）

重要文化財 黄瀬戸大根文輪花鉦鉢 桃山時代 相国寺蔵（画像6）

竹掛花入 銘早船・昔男 千利休作 極随流斎 箱書碌々斎・而妙斎 桃山時代 鹿苑寺蔵

古染付葡萄棚水指 中国・明時代 鹿苑寺蔵

菊桐棗 秀吉より京極高次拝領 顕如上人所持 本願寺名物 桃山時代 鹿苑寺蔵

竹茶杓 千利休作共筒 筒書 随流斎宗左他添 桃山時代 慈照寺蔵



画像 5



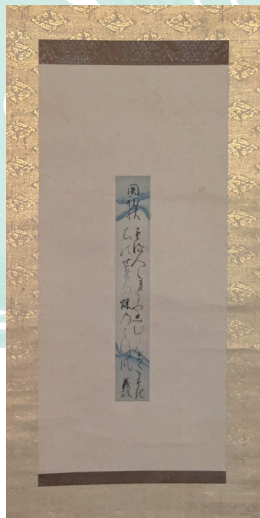
画像 6

## 【みどころ1】足利義政ゆかりの寺院と茶人達の交流

室町時代に東山文化を花開かせた室町幕府八代將軍足利義政の墓所は、相国寺塔頭慈照院であり、多くの茶人達と交流がありました。織田信長の弟、織田有樂斎から慈照院住職に贈られた水指、重要文化財の緑釉四足壺などは慈照院の江戸時代の茶会記に登場します。その茶会は、千宗旦に化けた狐、宗旦狐の逸話を有する茶室、願神室で催されたものです。また、義政の和歌短冊を千叟宗室が表装した作品など、義政ゆかりの寺院として近世茶人との交流をうかがえる寺宝をご覧ください。

## 【みどころ2】茶礼と茶会

寺院には多くの建物がああり、それぞれの場所で茶がふるまわれてきました。盛大な仏教儀礼では、方丈や書院で食事の場が設けられ、茶礼が行われました。その次第は書き継がれ、現代の行事に継承されました。また塔頭の茶室では、近しい仲間を招いて茶席が設けられました。江戸時代から現代に至るまで、相国寺や塔頭寺院の茶室では、様々な茶会が催されてきました。今回は、江戸時代、寛政年間の茶会や、現代、平成の茶会の会記に載る寺宝を重要文化財も含め多数展示いたします。



初公開 足利義政和歌短冊  
千叟宗室表具 室町時代 慈照院蔵



江天暮雪図 牧谿筆 東山御物 紀州徳川家伝来 中国・宋時代 鹿苑寺蔵

### 【開催情報】

I期 2024年9月14日(土)～11月10日(日)

II期 11月17日(日)～2025年2月2日(日)

※展示替休館 2024年11月11日(月)～11月16日(土)

※年末年始休館 2024年12月27日(金)～2025年1月5日(日)

### 拝観料

- ・大人 800円
- ・シニア(65歳以上) 600円
- ・大学生 600円
- ・中高生 300円
- ・小学生 200円

※大人の方に限り、20名様以上は団体割引で各700円

### 開館時間

10時～17時(入館は16時半まで)

主催 相国寺承天閣美術館 京都新聞

協賛 一般財団法人 萬年会 鹿苑寺 慈照寺

### 【イベント】

#### 〈記念講演会〉

◆2024年10月12日(土) 14時～15時半

講師：貫井裕恵氏(金沢文庫 学芸員)

◆2024年12月21日(土) 14時～15時半

講師：伊住禮次朗氏(茶道資料館 副館長)

場所：当館二階講堂(13時半開場)

※各回先着80名様

#### 〈講座〉

2025年1月11日(土) 14時～15時半

「仏教儀礼の茶と茶室の茶会」

講師：本多潤子(当館学芸員)

場所：当館二階講堂(13時半開場)

※各回先着80名様

#### 〈ギャラリートーク〉 14時～14時半

I期 2024年10月5日(土)

II期 2024年12月7日(土)

担当：本多潤子(当館学芸員)

場所：展示室

※各イベントには当日の拝観券が必要です。

### 【アクセス】

#### ▶JR 京都駅より

京都市営地下鉄今出川駅下車

3番出口から徒歩8分

#### ▶阪急電車烏丸駅より

京都市営地下鉄今出川駅下車

3番出口から徒歩8分

#### ▶京阪電車出町柳駅3番出口より

徒歩20分、または市バス

#### ▶市バス 59、201、203号系統

同志社前下車 徒歩6分

#### ▶市バス 102号系統(洛バス)

烏丸今出川下車 徒歩8分

### 【報道関係者様お問い合わせ先】

相国寺承天閣美術館 PR 事務局

(TM オフィス内)

担当：馬場・西坂・永井

MOBILE：090-6065-0063(馬場)

090-5667-3041(永井)

TEL：050-1807-2919

FAX：06-6231-4440

E-mail：shokokuji@tm-office.co.jp

〒541-0046

大阪府中央区平野町 4-7-7 平野町イシカワビル



## 相国寺承天閣美術館

SHOKOKUJI JOTENKAKU MUSEUM

〒602-0898

京都市上京区今出川通烏丸東入

TEL:075-241-0423